

和  
なごみ

健康特集

大腸がん  
検診のすすめ

## 在宅医療、介護サービスを上手く利用しましょう

三和クリニック 院長 豊國剛大

8月は厳しい暑さが続き、涼しい秋の訪れが待ち遠しいこの頃ですが、皆様はいかがお過ごしでしょうか。

体調を崩されたり、家の中で過ごす時間が増え、足腰が弱ってしまった方もおられますか？

当院では、外来診療のみではなく、在宅医療も行っています。在宅医療は、医師が家や施設まで行って診察をして薬を処方したり、採血や点滴を行うことができます。比較的元気で通院できる間は外来通院を、足腰が弱って外来通院が難しくなってきた、入院している間に体力が落ちてしまった、でも慣れ親しんだ地域、場所(家、施設)で過ごしていきたい、そのような場合、当院では外来で馴染みのある主治医がそのままご自宅や施設へ診療に伺うことができますので、在宅医療を上手く活用しましょう。

同時に、介護サービス(訪問看護、ヘルパー、リハビリ、デイサービスなど)を利用すること

も大切です。当院では介護の相談も2階にケアマネセンターさんわを併設していますので、お気軽にお尋ねください。

また、介護をしている方もご自身の身体にも目を向けましょう。介護しているご家族が体調を崩したり、病気になることもあります。当院では健診を含め外来診療でいろいろな検査(エコー、CT、胃カメラ、大腸カメラなど)ができますので、体調の変化をそのままにせず、当院の外来を活用してください。

当院は、医師、看護師、理学療法士(リハビリの先生)、ケアマネージャー(介護サービスの調整)、医療ソーシャルワーカー(相談、支援)など様々な職種が働いています。困っていることを一人で抱え込まずに、また、ご近所やご家族に体調は悪いが通院ができない方がおられましたら、お気軽にご相談ください。

当院は年中無休、  
日祝も診療しています。

1F/外来診療

2F/在宅医療

ホームページ <https://sanwaclinic.com>

TEL 06-6412-9090

FAX 06-6412-9393

発行 三和クリニック 豊國 剛大

住所 〒660-0881

尼崎市昭和通7丁目242番地



写真：訪問看護ステーション 訪問看護師 松井薫 撮影

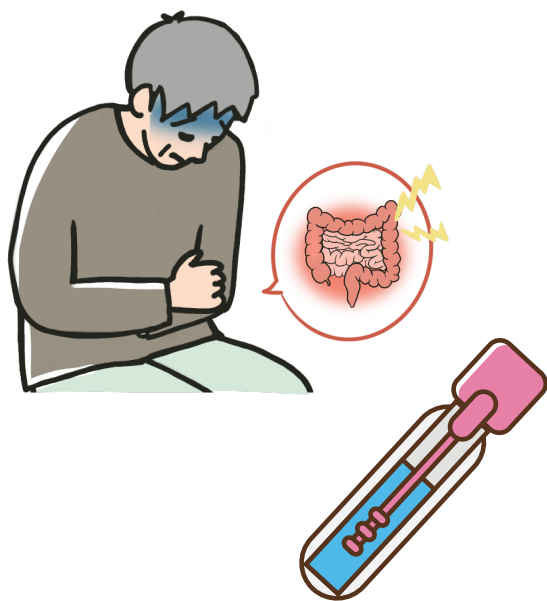
# 大腸がん“検診のすすめ”

## 早期発見の鍵・大腸がん検診

大腸がんは、日本では発症者が最も多いがんで、1年間に約16万人にも上ります。また、亡くなる人は年間で約5万人と、肺がんに次いで多く、女性に限ると亡くなる人が最も多いがんです。

大腸がんは、早期に治療を行えば、ほぼ100%治すことができます。しかし、早期の大腸がんではほとんど自覚症状がありません。「急激に体重が減る」「血便が出る」「下痢・便秘を繰り返す」「おなかが痛む・張る」「おなかにしこりがある」などの症状は、大腸がんが進行してから現れてくるものです。

これらの症状が現れてから治療を始めた場合は、根治することがなかなか難しくなります。早期発見のためには、定期的ながん検診を受けることが大切です。



## 40歳以上は年に1回受けられる

大腸がん検診は、40歳を過ぎた人であれば、住んでいる市区町村で年に1回受けることができます。検査方法は、便潜血検査です。専用の検査キットを事前に入手し、自宅で便を採取して、提出します。検査結果が陽性の場合、さらに詳しい精密検査を受けます。月経や痔などの出血で陽性になる場合もあり、陽性の人のうち実際にがんが見つかるのは10%程度です。

市区町村が実施する大腸がん検診は、受診率が40%程度と低く、まだまだ十分に活用されているとはいえません。また、陽性と判定されたのに精密検査を受けない人や、「一度受けたからもう十分」と、毎年の検診を受けない人もいます。

大腸がん検診が、食生活の改善や規則正しい生活へのきっかけになることもあります。煩わしいと思わず、40歳を過ぎたら、必ず毎年受けましょう。



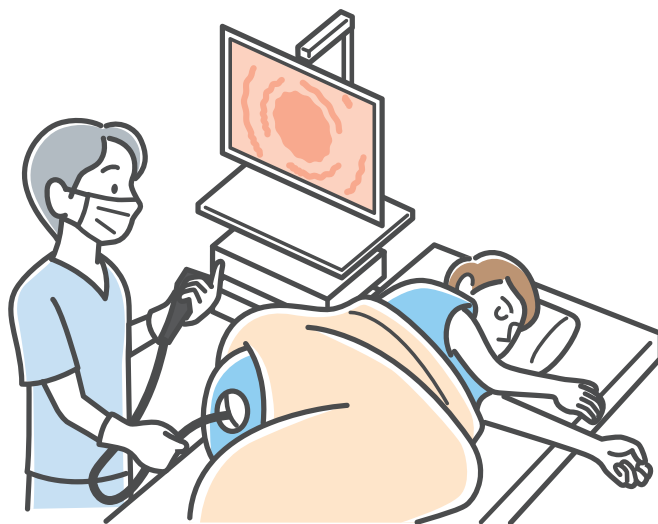
## 内視鏡検査

便潜血検査で陽性であれば、医療機関で次のような精密検査を受けます。

### 大腸内視鏡検査

ほとんどの消化器科で受けることのできる一般的な検査方法です。細い管の先端に付いた小さなカメラを肛門から挿入し、大腸の内側の様子を観察します。

一方、腸に癒着があったり、腹部の手術を受けたことがあるなど、内視鏡検査が適さないと医師が判断した場合には、ほかの方法が検討されます。



三和クリニックでは以下の尼崎市がん検診を受けることができます

### 大腸がん検診

対象者：40歳以上の市民

受診機会：1年度（4月1日から翌年3月31日）に1回

内容：問診、便潜血反応検査（二日法）

費用：900円

※事前に便の容器を取りにお越しく下さい。

### 胃がん(エックス線)検診

対象者：40歳以上の市民

受診機会：1年度（4月1日から翌年3月31日）に1回

※胃内視鏡検査と同年度の受診はできません。

内容：問診、胃部エックス線検査（バリウムを用いた方法）

費用：2,700円

持ち物：保険証

※事前に電話予約をしてください。06-6412-9012

### 肝炎ウイルス検診

対象者：肝炎ウイルス検診を一度も受けたことがない40歳以上の市民

内容：血液検査（HBs抗原・HCV抗体検査）

費用：600円

持ち物：保険証

※事前予約なしで検診できます。



## 新スタッフ紹介



青木 晴子

NEW!

訪問看護ステーションさんわ 訪問看護師

出身地 生まれも育ちも生粋の尼崎

趣味・特技 軽登山・友達とワイワイお酒を飲む事

### 入職して感じたこと

在宅の場はすべてが新鮮で、利用者さんが病気や障害を抱えながらも自分らしく笑顔で暮らされている姿をみて嬉しく感じ、在宅医療の重要性を改めて感じました。

### これからの抱負

利用者さん・家族の方の自分らしくを支えられるように一生懸命に頑張りたいと思います。よろしくお願いします。



山内 健

NEW!

運営部

出身地 京都府

趣味・特技 料理、市場巡り

### 入職して感じたこと

みなさん優しく穏やかだと感じましたし、患者ファーストで行動されているのが素敵だなと思いました。

### これからの抱負

皆さんとのコミュニケーションを大切に、早く環境に慣れるように頑張っていこうと思います。



# お知らせ

## ●日曜日、祝日も午前は診療しています。

9月16日（月）敬老の日、9月23日（月）秋分の日、  
10月14日（月）スポーツの日も午前は外来診療をしています。  
祝日の11時過ぎは混雑する傾向があります。早めの時間にご来院ください。  
往診のご依頼もできるだけ早い時間をお願いします。  
祝日・診療（受付）時間をご確認ください。  
<日曜 / 祝日> 午前診察 9時～12時まで ※受付は11:30まで

## 専門外来のご案内

### ●整形外科外来

腰痛・膝関節痛・関節リウマチ・膠原病などを診察しております。

	担当医師
第1土曜日	井内医師
第2土曜日	山岸医師
第3土曜日	整形外科の診療はありません
第4土曜日	山岸医師
第5土曜日	整形外科の診療はありません

※予約優先 TEL : 06-6412-9012

### ●古結医師の皮膚科外来（予約不要）

火曜日 午後  
水曜日 午前、午後  
木曜日 午前  
土曜日 午前 9:00 ～ 12:00（第2・4週）  
午後 1:30 ～ 4:00【処置中心】



# 三和クリニックで実施している健康診断

## 定期健康診断

### ●定期健康診断（法定健診 労働安全衛生法）

職場で働く人の健康を確保するために、労働安全衛生規則で1年以内ごとに1回実施することが定められています。

### ●雇入時健康診断（法定健診 労働安全衛生法）

労働安全衛生規則第では、労働者を雇い入れた際に、健康診断を行うことが義務づけられています。  
※定期健康診断、雇入時健康診断とも、健診Aコース（料金7,600円）

#### 健診Aコースの内容

- 身体計測：身長、体重、腹囲、BMI、標準体重
- 聴力検査：オーディオメトリー（1000Hz、4000Hz）
- 心電図検査：安静時12誘導
- 尿検査：糖定性、蛋白定性、潜血
- 血液学：赤血球数、白血球数、血色素量（ヘモグロビン）、ヘマトクリット、血小板
- 肝機能：AST（GOT）、ALT（GPT）、 $\gamma$ -GTP
- 腎機能：尿酸、クレアチニン
- 糖尿病：空腹時血糖
- 脂質：HDLコレステロール、LDLコレステロール、中性脂肪
- 胸部X線：直接撮影（1方向）
- 医師診察：視診、触診、打聴診
- 問診：既往歴、自覚症状、生活習慣

## 協会けんぽ健康診断（予約制 協会けんぽ加入者本人様のみ）

協会けんぽでは、被保険者を対象とした生活習慣病予防健診を行っております。全国健康保険協会（協会けんぽ）にご加入の本人様に限り補助金ありの健康診断を受けられます。当院は協会けんぽの生活習慣病健康診査実施医療機関です。当該年度において35歳～74歳の方は、協会けんぽ指定の生活習慣病健診（一般健診、40歳から5歳刻みで70歳までの方は付加健診）をご受診いただけます。乳がん検診や子宮がん検診などの検査も補助の対象になりますので、是非ご利用下さい。

検診の種類	対象年齢	検診費用（自己負担額）
一般健診	35歳から74歳の方	5,282円
付加検診（一般検診とセット受診のみ可）	40歳から5歳刻みで70歳まで	2,689円
乳がん検診（他院にて外部委託） 一般健診とセット	40歳から74歳の方 年度内偶数年齢の女性の方	50歳以上：1,013円 40～48歳：1,574円
子宮がん検診（他院にて外部委託） 一般健診とセット	36歳から74歳の方 年度内偶数年齢の女性の方	970円
子宮頸がん検診（他院にて外部委託） （単独受診）	20歳から38歳の方 年度内偶数年齢の女性の方	970円
肝炎ウイルス検査 （HCV抗体、HBs抗原）	過去にC型肝炎ウイルス検査を受けたことがある方は受診できません。	582円

※予約は受診日の2週間前から受付けております。

※受診希望が複数名様の場合はFAXをお送りください。担当者より折り返しご連絡させていただきます。

FAX：06-6412-9393

三和クリニック 健診（協会けんぽ）申込連絡票は、QRコードからダウンロードしてください。

そのほか、三和クリニックでは「人間ドック」「特定検診」も行っています。  
詳しくは、HPをご覧ください。また、受付でお尋ねください。



# さんわ地域活動のページ

医療の和、介護の和、地域の和

## 第7回シン尼から連携の会を8月13日(火)に開催しました

地域の医療従事者、介護職のみなさんと、在宅ケアを学ぶ「シン尼から連携の会」を8月13日に開催しました。今回から、「生きがいを支える講座」と題したシリーズ。その初回は、言語聴覚士の川端恵里さん（Eat Care クリエイト代表、NPO 法人摂食嚥下問題を考える会理事長）に、『食べることは、生きること～どんな人にも「食べれた!」の感動を～』とのテーマでお話していただきました。

舌で割ることができる嚥下食の試食。とろみをつけても美味しく飲める炭酸飲料の試飲もあり、楽しい講義となりました。

どうしても、ただ「食べてもらう」「飲んでもらう」ことになりがちな食支援。

みんなで食べること、楽しく食べることについて、考えなおすきっかけになりました。

次回 第8回シン尼から連携の会は10月16日(水) 19時～

三和クリニック3階会議室で、当院事務長で理学療法士の川端重樹が、「車いす介助」について講義する予定です。



## 10月19日(土)「なごみの会」を開催します

当院の在宅医療で、最期まで過ごされた患者さんのご家族と当院スタッフが一緒に故人を偲ぶグリーフケアの集まりを10月19日(土)に行います。

コロナ禍に中断していた「やよい会」を去年から「なごみの会」と名前を変えて再開しました。対象のご家族には別途郵便でご案内をお送りいたします。



# 三和クリニック診療案内

外来予約 **06-6412-9012**

土・日・祝  
も診療しています

※日・祝日は午前のみ診療。祝日の診療は、原則は各曜日の担当医師が行います。  
※土曜日、第3、5週の整形外科の診療はありません。

1階診察部門		月	火	水	木	金	土	日
午前 9:00   12:00	1診	入佐	入佐	中内	糸永	中内	糸永	交代制
	2診	中内	福山	古結 【皮膚科・内科】	古結 【皮膚科・内科】	豊國	【整形外科】 井内/山岸 (第1) (第2,4) ※第3、5週は診療なし	交代制
	3診	松田 (9:45~)	松田 (9:45~)	豊國	三浦	原	榎原/中村 (第1,5) (第3) 古結【皮膚科・内科】(第2,4)	—
	5診	金子	三浦	—	—	—	金子	—
	内視鏡	金子	三浦	中内	三浦	中内	金子/中村 (第1・3・5)	—
午後 16:00   18:30	1診	豊國	豊國	豊國	入佐	糸永	三浦	—
	2診	糸永	古結 【皮膚科・内科】	古結 【皮膚科・内科】	古江	金子	古結 【皮膚科・内科】	—
土曜 13:30   16:00	3診	—	—	—	—	—	—	—
	5診	—	—	—	—	—	—	—

病院に入院中、施設に入所中で当院の診療を受ける場合は必ず外来受付にお申し出ください。  
その際は保険診療ができず、自費となります。

## 栄養指導

火曜日(午前・午後)竹本栄養士、水曜日(午前)高木栄養士、土曜日(午前)牧野栄養士・山部栄養士  
2回目以降はオンライン(電話)も可能です。

## 診療科目

●内科 ●消化器内科 ●循環器内科 ●皮膚科 ●呼吸器内科 ●整形外科 ●リウマチ科 ●放射線科  
●リハビリテーション科(訪問リハビリ)

## 当院で可能な検査

①内視鏡検査(経鼻内視鏡可)(胃、大腸、S状結腸) ②協会けんぽ一般健診・人間ドック・企業検診

③胃透視

※血液検査は、いつでも(日・祝も)可能です。

④超音波検査(腹部、心臓、頸動脈、乳腺、甲状腺) ⑤CT検査(全身) ⑥X線一般撮影 ⑦ホルター心電図、  
マスターステップ負荷心電図 ⑧脈波(PWV/ABI)、肺機能検査 ⑨睡眠時無呼吸検査 ⑩特定健診 ⑪骨密度

要予約

検査に関する  
電話予約  
06-6412-9012

在宅医療のご相談 住み慣れた家での療養をお手伝いします。

訪問看護に関すること 訪問看護ステーションさんわ 06-6419-7500

医療費及び保険に関することその他のご相談 地域連携課 06-6412-9395

ケアプラン作成・介護保険全般のご相談 ケアマネセンターさんわ 06-6430-6628

三和クリニックのホームページもご覧ください

<https://sanwaclinic.com>



「和」は隔月で発行しています。次号もお楽しみに！！

三和クリニック